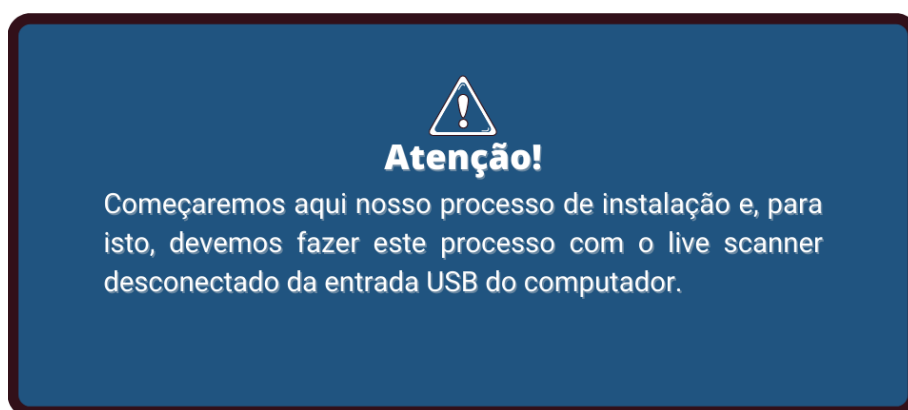




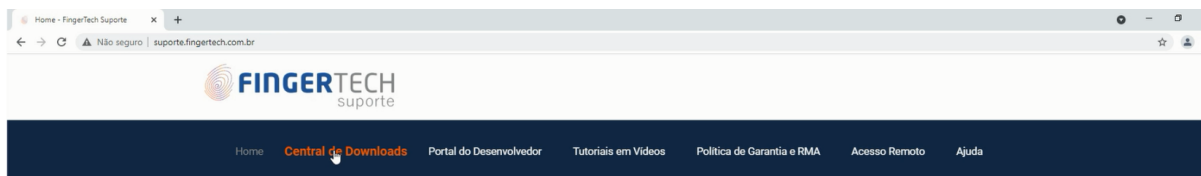
## Guia de instalação do Driver Live Scanner eNBioScan-F

Live Scanner eNBioScan-F FLAT HFDU07  
Live Scanner eNBioScan-F Roll Type HFDU07

01 - Importante: Não conecte o dispositivo na porta USB, antes da instalação do driver. Isto pode ocasionar problemas durante ou após a instalação, então para evitar transtornos, conecte o dispositivo apenas quando for solicitado.



02 - Acesse o site oficial de suporte da Fingertech, lá você vai encontrar os drivers originais de instalação de nossos equipamentos. Na sua barra de navegação digite [suporte.fingertech.com.br](http://suporte.fingertech.com.br) este endereço te levará para a página principal de nosso site de suporte. Na página principal clique em Central de Downloads.



03 - Em Central de Downloads, procure pela categoria do produto que deseja baixar o driver de instalação, que neste caso é Identificação Civil - Live Scanners. Clique sobre esta categoria.

### Bem vindo a nossa Central de Downloads

Aqui você vai encontrar Drivers, Guias de instalação e Manuais. Tudo para conseguir instalar e configurar seu dispositivo e deixá-lo pronto para uso.  
 Selecione uma categoria para começar:

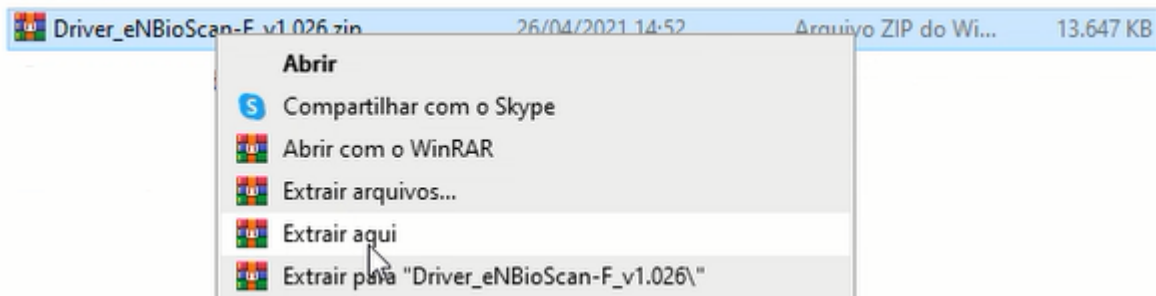
[LEITORES BIOMÉTRICOS](#)
[IDENTIFICAÇÃO CIVIL - LIVE SCANNERS](#)

04 - Encontre a tabela do dispositivo que deseja instalar e, em Drivers de instalação, clique em baixar, baixe o driver de instalação para o seu computador. O driver de instalação é o mesmo para estes modelos. "Driver\_eNBioScan-F\_v1.026.zip".

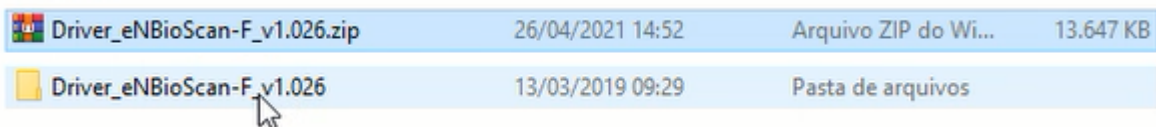
PRODUTO	MATERIAL	VERSÃO	COMPATIBILIDADE	DOWNLOAD
 <p><b>Live Scanner eNBioScan-F Flat</b>            MODELO: HFDU07            [SAIBA MAIS]</p> 	Drivers de instalação	v: 1.026	Windows 2000 ou superior 32/64 bits	<a href="#">Baixar</a>
	Guias de instalação	-	Windows	<a href="#">Acessar</a>
	Videos Tutoriais	-	-	<a href="#">Assistir</a>
	SDK & Manual	-	-	<a href="#">Acessar</a>

PRODUTO	MATERIAL	VERSÃO	COMPATIBILIDADE	DOWNLOAD
 <p><b>Live Scanner eNBioScan-F Roll Type</b>            MODELO: HFDU07            [SAIBA MAIS]</p> 	Drivers de instalação	v: 1.026	Windows 2000 ou superior 32/64 bits	<a href="#">Baixar</a>
	Guias de instalação	v: 1.00	Windows	<a href="#">Acessar</a>
	Videos Tutoriais	-	-	<a href="#">Assistir</a>
	SDK & Manual	-	-	<a href="#">Acessar</a>

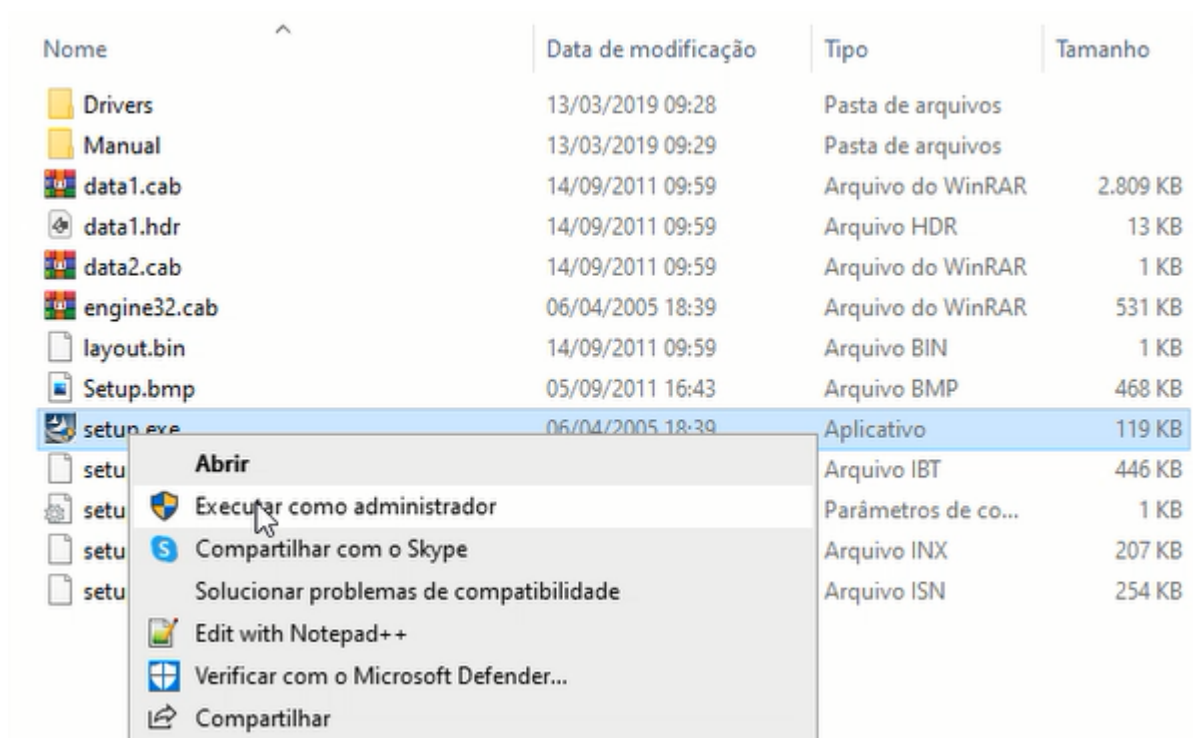
05 - Verifique que o driver baixado está compactado. Utilize o descompactador de sua preferência para descompactar este arquivo. Clique com o botão direito do mouse sobre este arquivo e selecione a opção “Extrair aqui”.



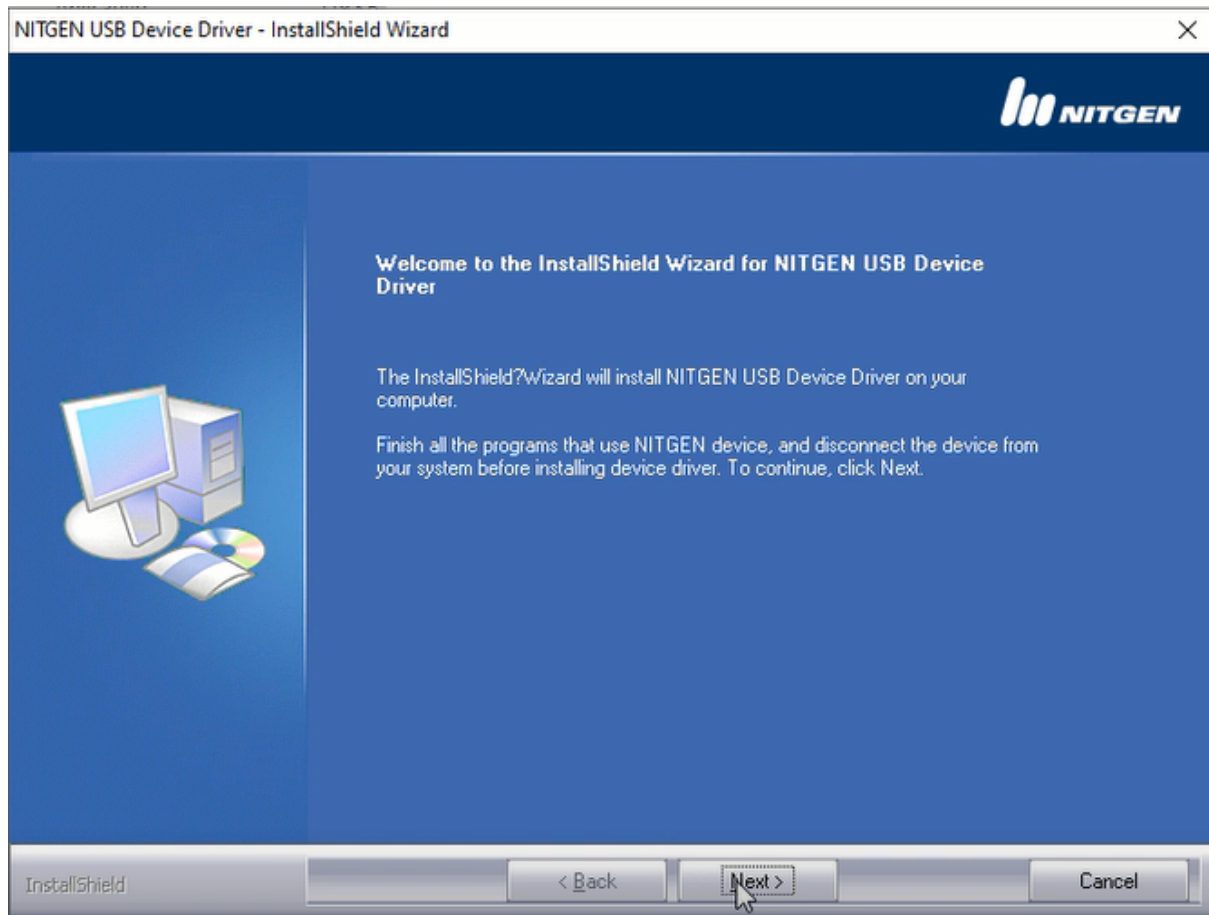
06 - Aguarde o fim da extração dos arquivos, será extraído uma pasta de mesmo nome do arquivo compactado. É nesta pasta que estarão os arquivos necessários para realizar a instalação.



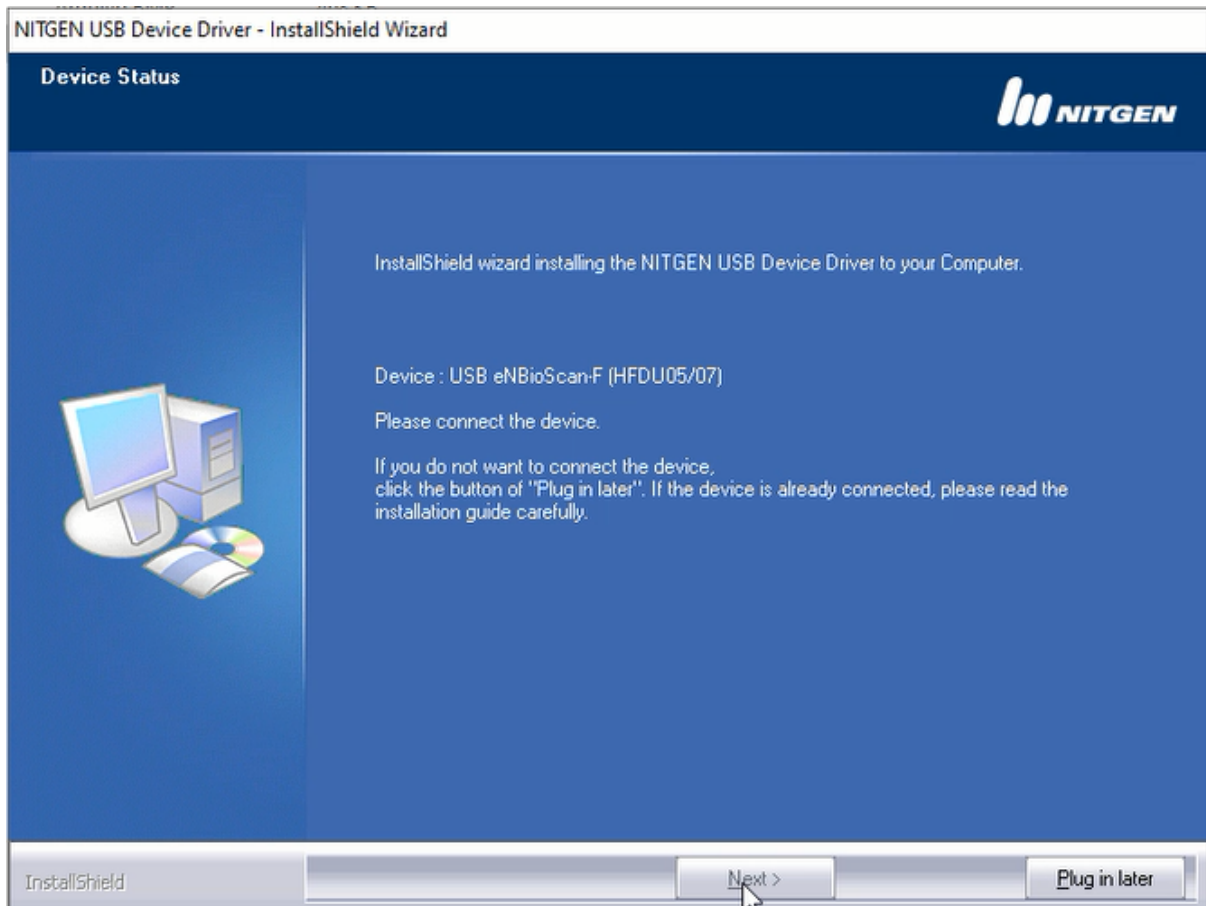
07 - Abra esta pasta, dentro da pasta encontre o arquivo chamado “Setup.exe” clique com o botão direito sobre este arquivo e selecione a opção “Executar como Administrador”. O Controle de Conta de Usuários do Windows irá requerer permissões para executar este aplicativo. Clique em sim.



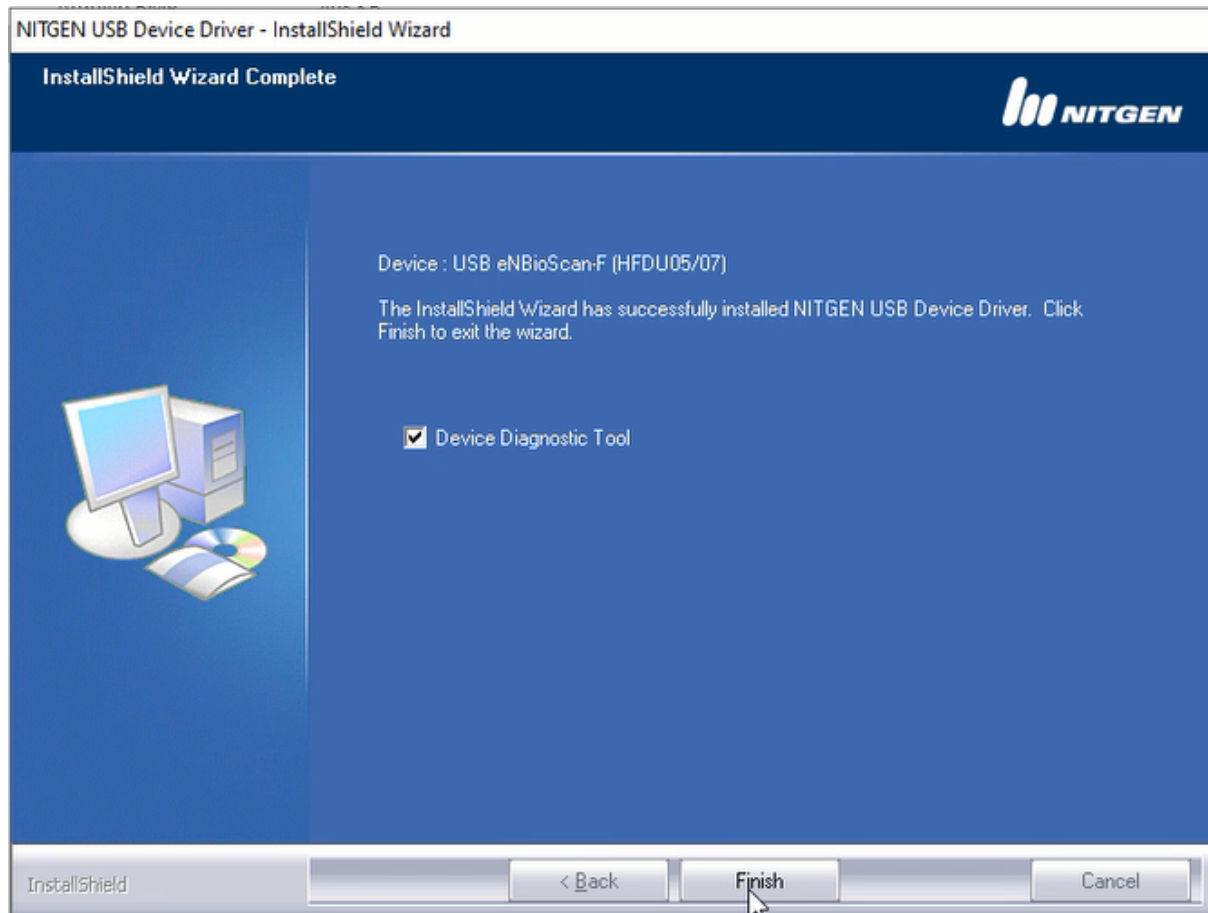
08 - O processo de instalação do Live Scanner deverá iniciar logo em seguida, uma janela de Boas-Vindas do InstallShield Wizard irá surgir, feche todos os programas que usam dispositivos Nitgen que estiverem abertos, desconecte todos os dispositivos de seu computador e clique em “Next” para continuar.



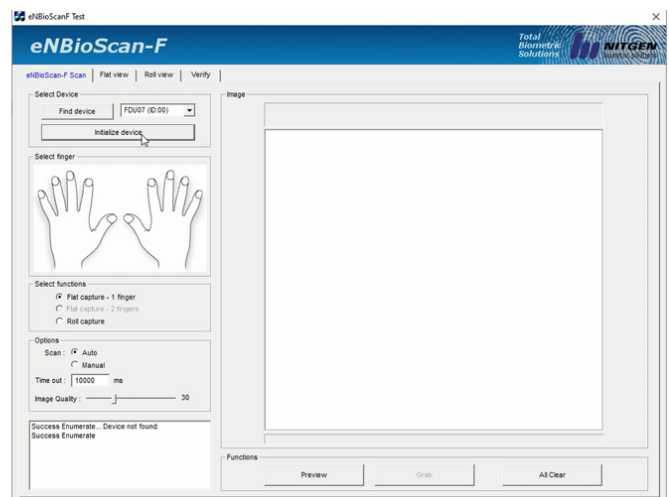
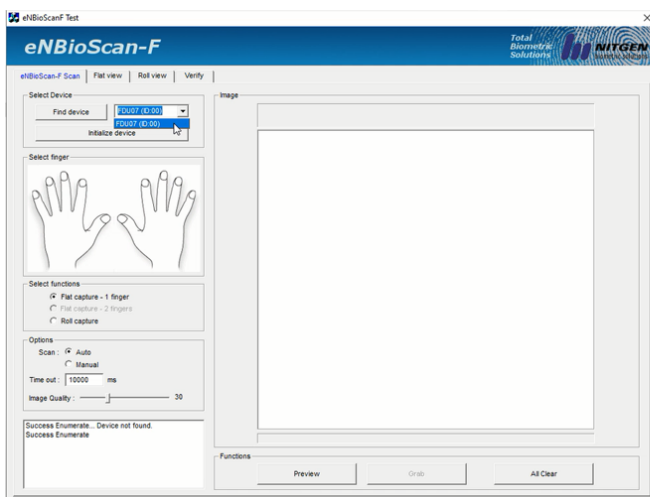
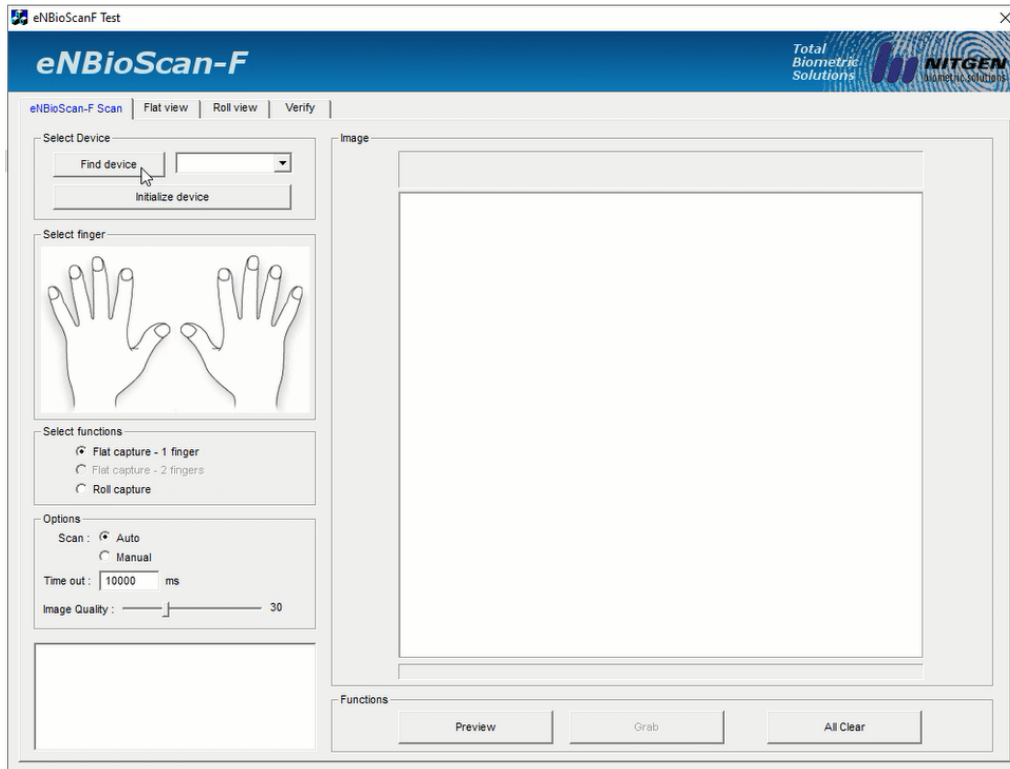
09 - Uma janela requerendo que conecte seu dispositivo irá surgir. Conecte o Live Scanner eNBioScan-F HFDU07 na porta USB traseira de seu computador. Se tudo ocorrer bem ele já será reconhecido, as luzes do platen irão acender e a instalação irá prosseguir automaticamente para o próximo passo.



10 - Na tela seguinte o seu dispositivo já está instalado. Selecione a caixa “Device Diagnostic Tool” para iniciar uma ferramenta de diagnóstico para confirmar se ocorreu tudo bem com a instalação do driver. Marque a caixa e em seguida clique em “Finish”.

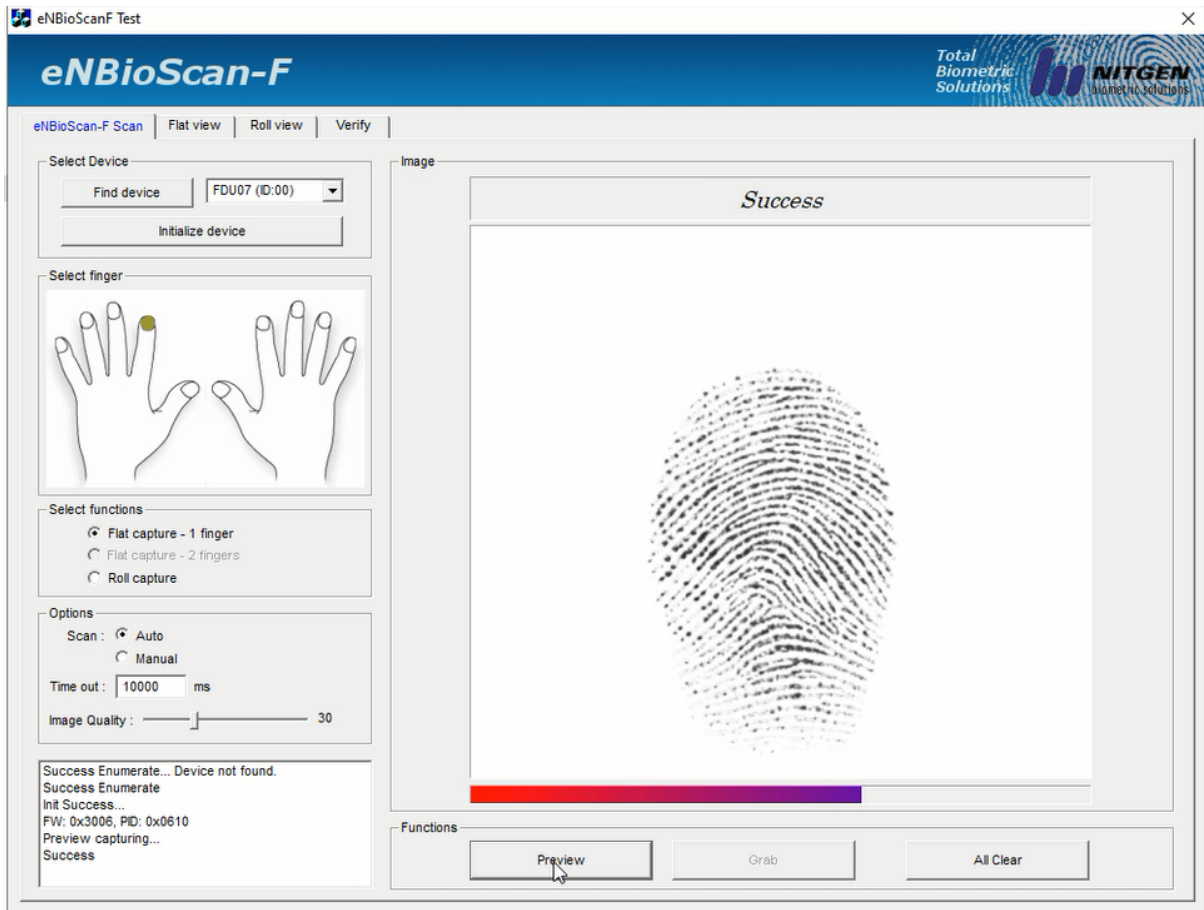


11 - Após clicar em “Finish” a ferramenta de diagnóstico chamada eNBioScan-F Test irá aparecer. Certifique-se que o live scanner esteja conectado em seu computador. Clique em “Find Device”, se o live scanner estiver conectado corretamente ele deverá aparecer na caixa “Device”. Selecione-o e em seguida clique em “Initialize Device” para iniciar o teste de captura.



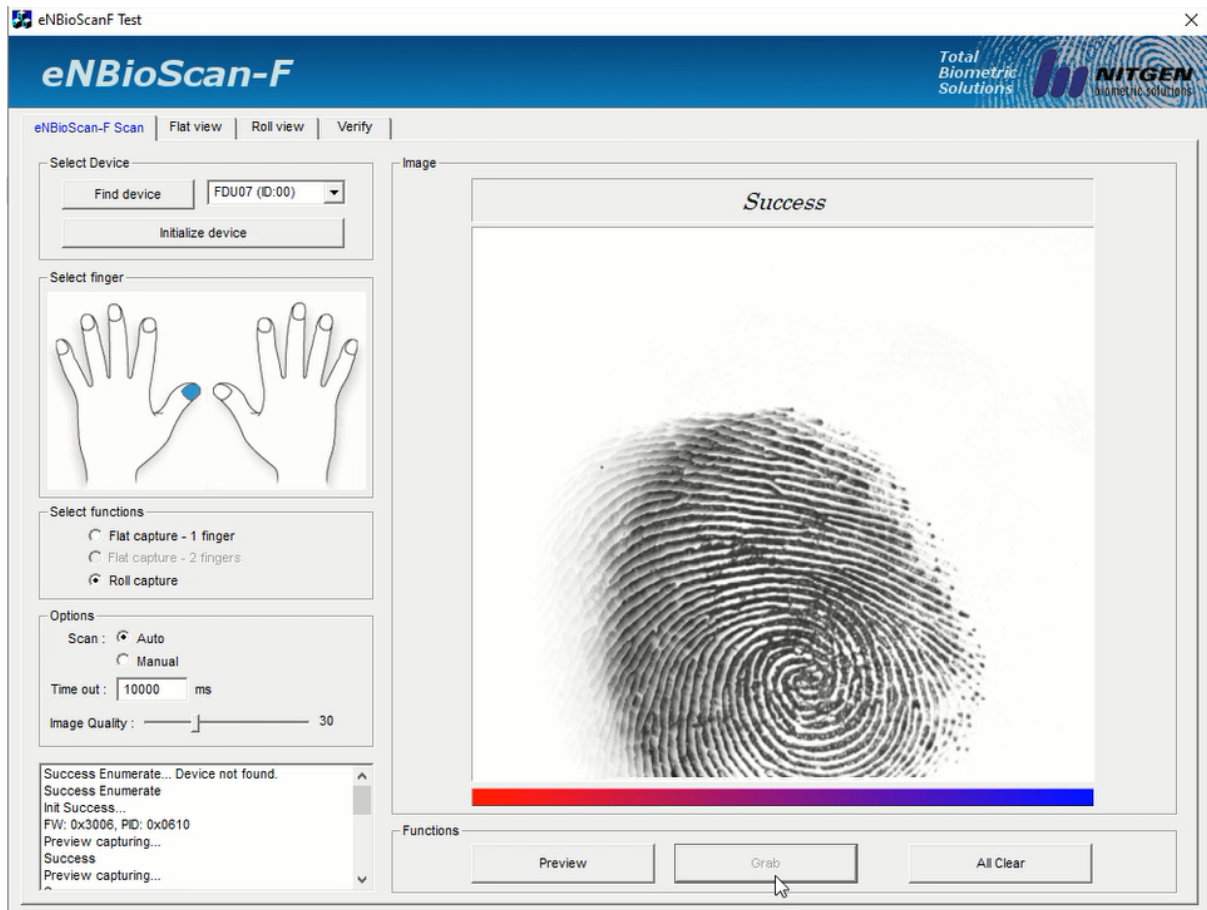


12 - Iniciado a ferramenta de diagnóstico, selecione a função que deseja testar, indique o dedo que queira capturar e clique em “Preview”. Coloque o dedo sobre o platen do live scanner. Para a função “Flat Capture”, a captura da imagem de sua digital é realizada assim que o dedo sobre o platen é reconhecido. O Live Scanner eNBioScan-F FLAT vem por padrão apenas com a função FLAT Capture habilitada.

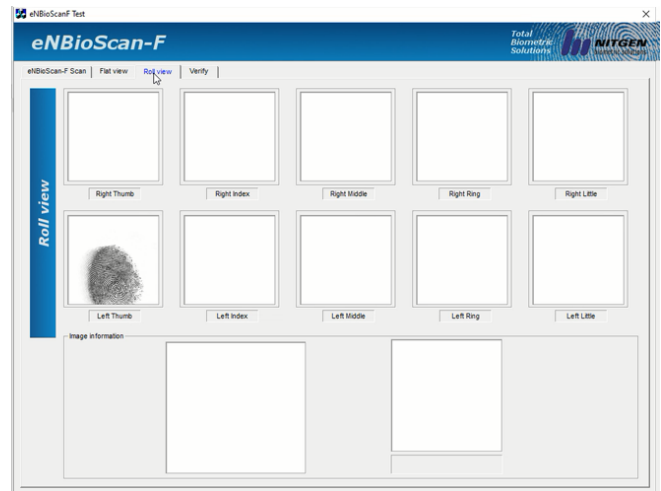
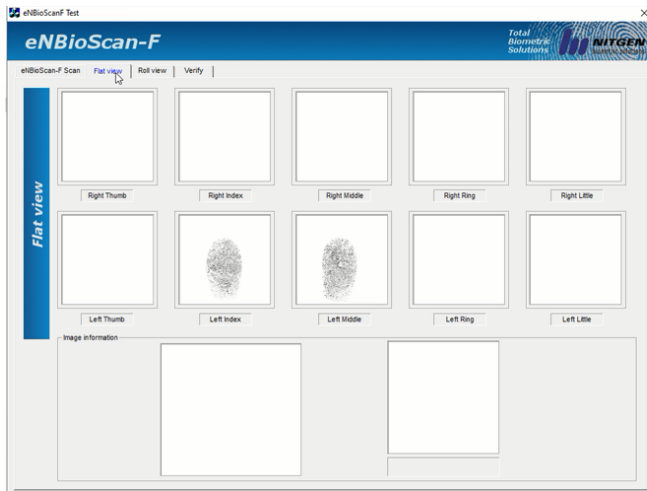




13 - O Live Scanner eNBioScan-F Roll Type além da função “Flat Capture” também executa a função “Roll Capture”, captura rolada. Para testar a função “Roll Capture”, após indicar o dedo que queira capturar e clicar em “Preview”, é necessário também que clique em “Grab”. Para iniciar a captura, role seu dedo sobre o platen, a captura será realizada automaticamente.



14 - Se tudo ocorreu bem com a instalação do driver do dispositivo, suas impressões digitais capturadas poderão ser conferidas nas abas “Flat View” e “Roll View” e isto indica que seu dispositivo está corretamente instalado e configurado. O teste está finalizado e já pode fechar a ferramenta de diagnóstico.



# FINGERTECH

Tecnologia que deixa você no controle.

📍 R. Ernâni Lacerda de Athayde 350,  
07º Andar, Gleba Palhano,  
Londrina - PR, CEP 86055-630

☎ 0800 606 4747 | 43 3374 4700

✉ [contato@fingertech.com.br](mailto:contato@fingertech.com.br)